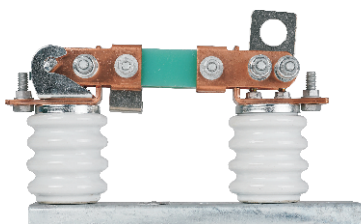


JDW□/ HJDW□-0.5系列低压隔离开关

产品概述



JDW□/ HJDW□-0.5型低压隔离开关适用于0.5kV50Hz的配电线路,作为变压器低压侧的保护与过载保护,在一定的条件下可以切合空载变压器,空载线路及额定工作电流。

选型指南

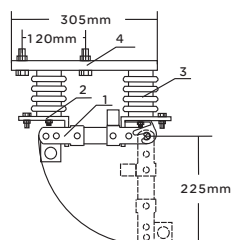
H	JDW	2	0.5	G	200
绝缘管材料	行业名称	行业设定序号	额定电压	派生代码	额定电流
无字母:瓷管型 H:复合绝缘型	交流刀开关户外	2 3 5	0.5kV	无:常规 G:改进型	200 400 500 600 800 1000 1250

注: JDW5-0.5型根据绝缘管材质分为瓷管型和树脂管型。

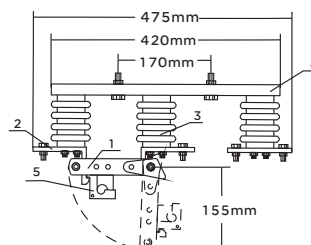
正常工作条件和安装条件

- 海拔高度不超过2000米。
- 环境温度不高于+40℃; 不低于-25℃。
- 相对湿度不大于85%。(相对于+20±5℃)。
- 无燃烧和爆炸危险, 无剧烈振动和冲击, 无严重腐蚀金属和绝缘材料的化学物质的场所。
- 本产品应存放在通风干燥的室内。
- 安装使用时应配相应国家标准熔片。
- 本产品安装在变压器低压侧, 与地面保持一定的高度。
- 出厂之各种型号开关不配备熔片, 用户可到各机电公司自行采购相应规格熔片。

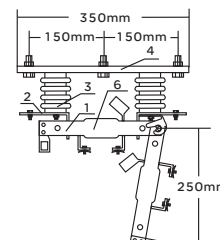
外形及安装尺寸



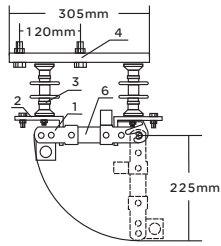
JDW2-0.5



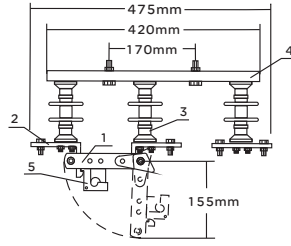
JDW3(GWR1)-0.5



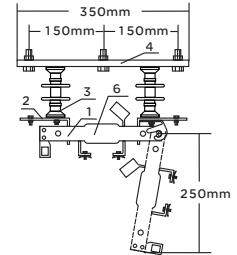
JDW5-0.5



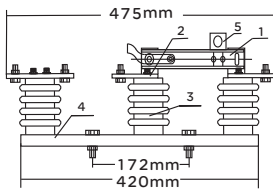
HJDW2-0.5(图1)



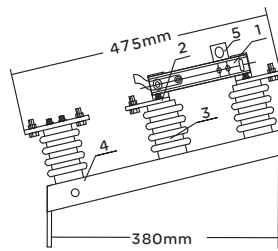
HJDW3(HGWR1)-0.5(图2)



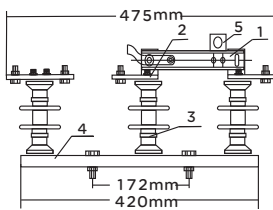
HJDW5-0.5(图3)



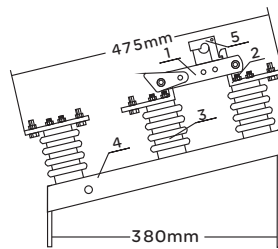
JDW3(GWR1)-0.5G



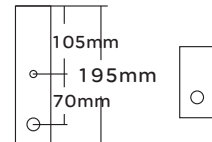
JDW3(GWR1)-0.5G重庆型



HJDW3(HGWR1)-0.5(图4)



JDW3(GWR1)-0.5G重庆型(图5)



大孔 $\Phi 18\text{mm}$ 、小孔 $\Phi 10\text{mm}$
底座安装尺寸