

产品概述



RDS5系列电动机保护断路器适用于交流电压至690V，额定频率50Hz/60Hz，额定电流从0.1到80A的电路中，作为三相鼠笼型异步电动机的过载、断相、短路保护及不频繁的起动控制之用，也可用作配电线路保护和不频繁的负载转换，还可作隔离器使用。

产品符合：GB/T 14048.2、GB/T 14048.4、IEC60947-2、IEC60947-4-1标准。

选型指南

RDS5	32	24-32	X
产品代号	壳架等级	脱扣器整定电流(A)	操作方式
电动机保护断路器	32、80	32: 0.1-0.16、0.16-0.25、0.25-0.4、0.4-0.63、0.63-1、1-1.6、1.6-2.5、2.5-4、4-6.3、6-10、9-14、13-18、17-23、20-25、24-32、 80: 16-25、25-40、40-63、56-80、	无: 按钮 X: 旋钮

注：旋钮款只有32壳架，附加与按钮款通用

附件

名称	型号	型号规格	备注
欠压脱扣器	RDS5-AU110V	110-115V 50Hz	适用于RDS5-32 RDS5-32X
	RDS5-AU110V	127V 60Hz	
	RDS5-AU220V	220-240V 50Hz	
	RDS5-AU380V	220-240V 50Hz	
	RDS5-AU380V	440V 60Hz	
分励脱扣器	RDS5-AS110V	110-115V 50Hz	
	RDS5-AS110V	127V 60Hz	
	RDS5-AS220V	220-240V 50Hz	
	RDS5-AS380V	380-400V 50Hz	
	RDS5-AS380V	440V 60Hz	
瞬时辅助触头	RDS5-AE20	2NO	
	RDS5-AE11	1NO+1NC	
	RDS5-AN20	2NO	
	RDS5-AN11	1NO+1NC	
故障信号触头及瞬时辅助触头	RDS5-AD0110	1NO+1NC	
	RDS5-AD0101	1NC+1NC	
	RDS5-AD1010	1NO+1NO	
	RDS5-AD1001	1NO+1NC	
防水安装盒	RDS5-MC	Ip55	适用于RDS5-32
带急停按钮的安装盒	RDS5-MC01	Ip55	
瞬时辅助触头	RDS5-A01	1NO+1NC	适用于RDS5-80
	RDS5-A02	2NO	

RDS5系列电动机保护断路器

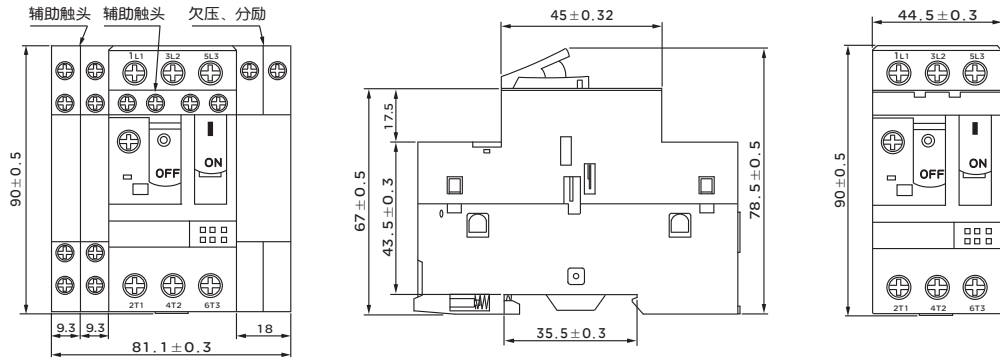
主要技术参数

壳架等级额定电流 I _n (A)	32、80
额定绝缘电压U _i (V)	690
额定冲击耐受电压U _{imp} (kV)	6
额定工作电压U _e (V)	230、400、690
额定频率(Hz)	50/60Hz
防护等级	IP20
基准整定温度(°C)	30°C
污染等级	2
接线能力(mm ²)	1-35
使用环境温度(°C)	-5-+40
海拔(m)	≤2000
空气相对湿度	+20°C时, 不超过95%; +40°C时, 不超过50%;
安装类别	II、III级
安装方式	TH35-7.5安装轨
进线方式	上进线

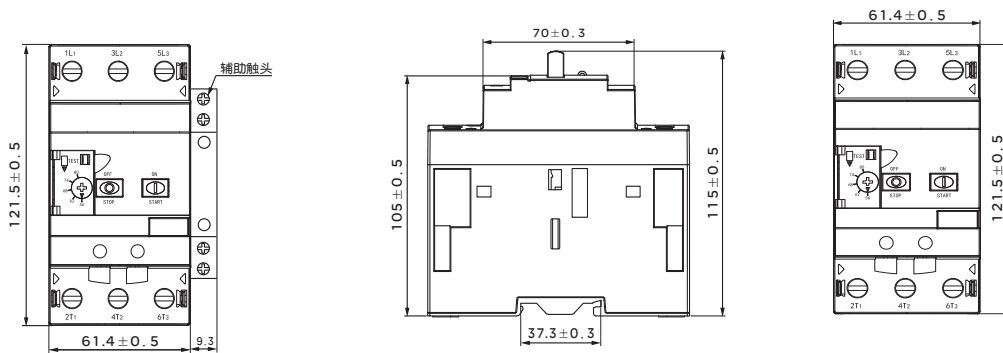
断路器规格及短路分断能力

型号	脱扣器额定电流I _n (A)	热元件整定电流调节范围(A)	起动器瞬时电磁脱扣器电流整定值I _r (A)	额定极限短路分断能力I _{cu} /额定运行短路分断能力I _{cs}						飞弧距离mm
				230V/240V		400V/415V		690V		
				I _{cu}	I _{cs}	I _{cu}	I _{cs}	I _{cu}	I _{cs}	
RDS5-32 RDS5-32X	0.16	0.1-0.16	1.5	100	100	100	100	100	100	40
	0.25	0.16-0.25	2.4	100	100	100	100	100	100	
	0.4	0.25-0.4	5	100	100	100	100	100	100	
	0.63	0.4-0.63	8	100	100	100	100	100	100	
	1	0.63-1	13	100	100	100	100	100	100	
	1.6	1-1.6	22.5	100	100	100	100	100	100	
	2.5	1.6-2.5	33.5	100	100	100	100	3	2.25	
	4	2.5-4	51	100	100	100	100	3	2.25	
	6.3	4-6.3	78	100	100	100	100	3	2.25	
	10	6-10	138	100	100	100	100	3	2.25	
	14	9-14	170	100	100	15	7.5	3	2.25	
	18	13-18	223	100	100	15	7.5	3	2.25	
	23	17-23	327	50	50	15	6	3	2.25	
	25	20-25	327	50	50	15	6	3	2.25	
32	24-32	416	50	50	10	5	3	2.25		
RDS5-80	25	16-25	327	-	-	35	17.5	4	2	50
	40	25-40	482	-	-	35	17.5	4	2	
	63	40-63	756	-	-	35	17.5	4	2	
	80	56-80	960	-	-	15	7.5	2	2	

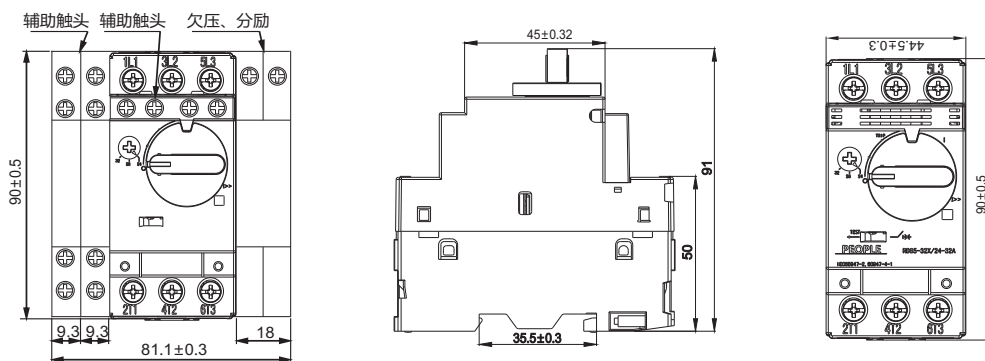
外形尺寸



RDS5-32附件及外形尺寸



RDS5-80附件及外形尺寸



RDS5-32X附件及外形尺寸

订货须知

订货时应注明型号规格、额定电流范围、数量及附件名称等。
 如需订RDS5-80, 56-80A电动机保护断路器20台。瞬时辅助触头
 可写成: RDS5-A01 1NO+1NC, 20台。